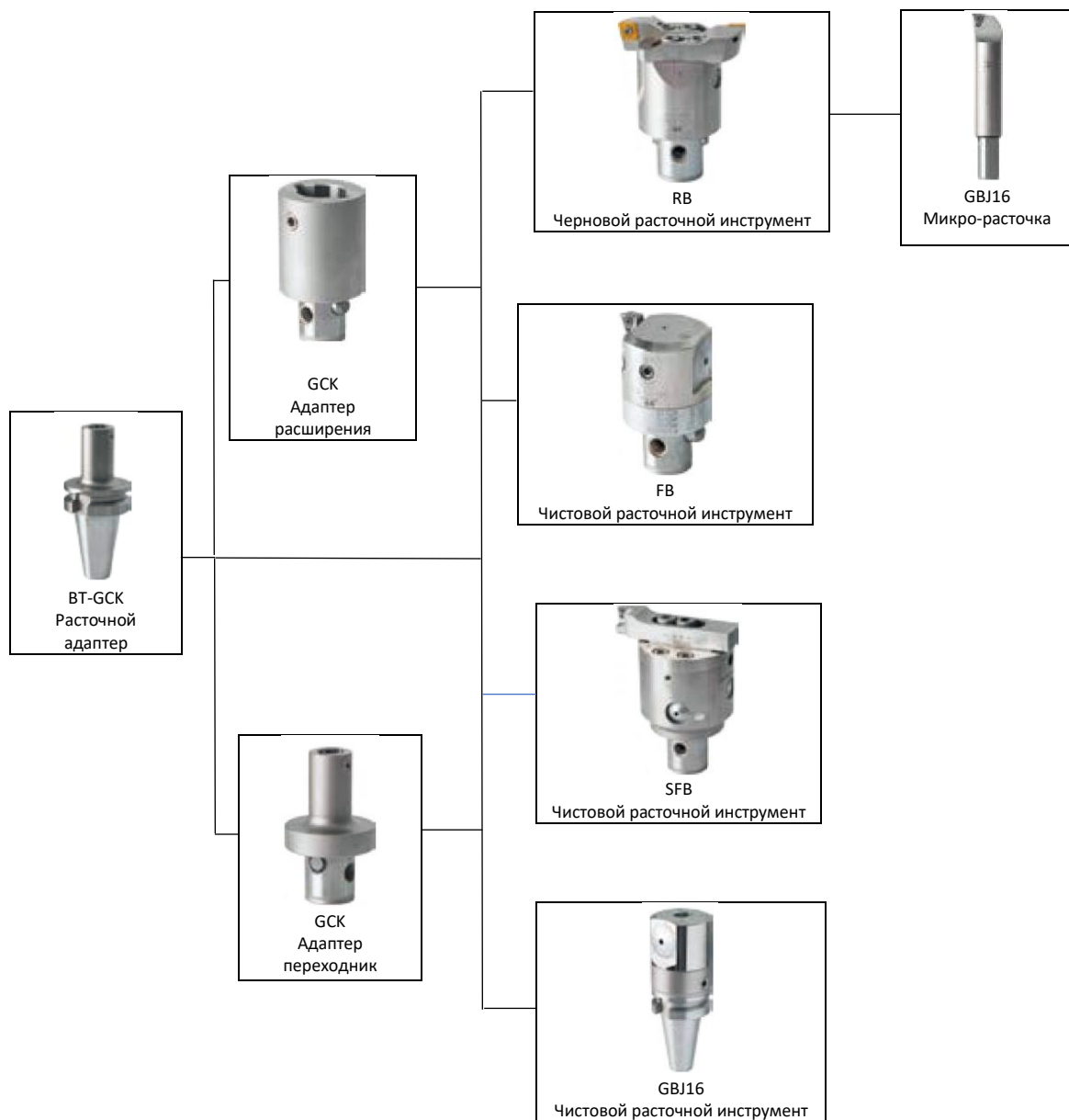


# Расточные системы

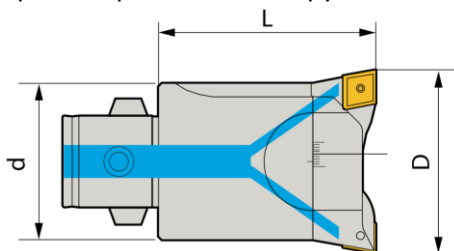


Модульная расточная система



# DR

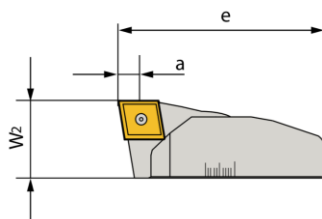
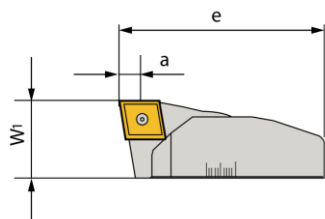
Черновой расточной инструмент



Наименование	d	L	Расточной диапазон D	Размер адаптера	Вставка держатель	Вес
LCK1-DR20	19	32.5	20-26	LCK1	TL1-2026 TL2-2026	0.06
LCK2-DR25	24	35.5	25-33	LCK2	TL1-2533 TL2-2533	0.12
LCK2-DR25-M	25	50	29-36	LCK2	TL1-2936 TL2-2936	0.17
LCK2-DR25-L	25	50	35-42	LCK2	TL1-3542 TL2-3542	0.19
LCK3-DR32-M	32	65	36-45	LCK3	TL1-3645 TL2-3645	0.37
LCK3-DR32-L	32	65	44-53	LCK3	TL1-4453 TL2-4453	0.37
LCK4-DR40-M	40	63	45-56	LCK4	TL1-4556 TL2-4556	0.56
LCK4-DR40-L	40	63	55-66	LCK4	TL1-5566 TL2-5566	0.58
LCK5-DR50-M	50	80	56-74	LCK5	TL1-5674 TL2-5674	1.10
LCK5-DR50-L	50	80	74-92	LCK5	TL1-7492 TL2-7492	1.14
LCK6-DR63-M	64	82	70-90	LCK6	TL1-7090 TL2-7090	1.78
LCK6-DR63-L	64	82	90-110	LCK6	TL1-90110 TL2-90110	1.90
LCK6-DR80-M	80	82	90-130	LCK6	TL1-90130 TL2-90130	2.30
LCK6-DR80-L	80	82	130-170	LCK6	TL1-130170 TL2-130170	2.44
LCK7-DR160-L	90	71	160-204	LCK7	TL1-160204 TL2-160204	5.80

# TL1/TL2

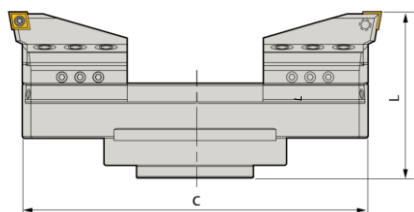
Держатель



Обозначение		e	W1	W2	a	Диапазон	Корпус	Пластина	Винт	Ключ	Вес
Держатель 1	Держатель 2										
TL1-2026	TL2-2026	17.0	13.2	13.0	0.5-2	20-26	DR20	CCMT0602	M025W060	Q08	0.01
TL1-2533	TL2-2533	20.9	13.2	13.0	0.5-2	25-33	DR25	CCMT0602	M025W060	Q08	0.01
TL1-2936	TL2-2936	25	11.7	11.5	0.5-2	29-36	DR25	CCMT0602	M025W060	Q08	0.01
TL1-3542	TL2-3542	30	11.7	11.5	0.5-2	35-42	DR25	CCMT0602	M025W060	Q08	0.02
TL1-3645	TL2-3645	32	11.7	11.5	0.5-2	36-45	DR32	CCMT0602	M025W060	Q08	0.02
TL1-4453	TL2-4453	38	11.7	11.5	0.5-2	44-53	DR32	CCMT0602	M025W060	Q08	0.02
TL1-4556	TL2-4556	40	15.6	15.4	0.5-3	45-56	DR40	CCMT09T3	M040S1100-1	Q15	0.04
TL1-5566	TL2-5566	40.5	15.6	15.4	0.5-3	55-66	DR40	CCMT09T3	M040S1100-1	Q15	0.05
TL1-5674	TL2-5674	49	17.6	17.4	0.5-3	56-74	DR50	CCMT09T3	M040S1100-1	Q15	0.06
TL1-7492	TL2-7492	62	17.6	17.4	0.5-3	74-92	DR50	CCMT09T3	M040S1100-1	Q15	0.09
TL1-7090	TL2-7090	60	22.6	22.4	0.5-4	70-90	DR63	CCMT1204	M050Y110-1	Q20	0.12
TL1-90110	TL2-90110	78	22.6	22.4	0.5-4	90-110	DR63	CCMT1204	M050Y110-1	Q20	0.18
TL1-90130	TL2-90130	82	22.6	22.4	0.5-4	90-130	DR80	CCMT1204	M050Y110-1	Q20	0.18
TL1-130170	TL2-130170	99.5	22.6	22.4	0.5-4	130-170	DR80	CCMT1204	M050Y110-1	Q20	0.23
TL1-160204	TL2-160204	120.5	29.7	29.4	0.5-4	160-204	DR160	CCMT1204	M050Y110-1	Q20	0.23

# BDR

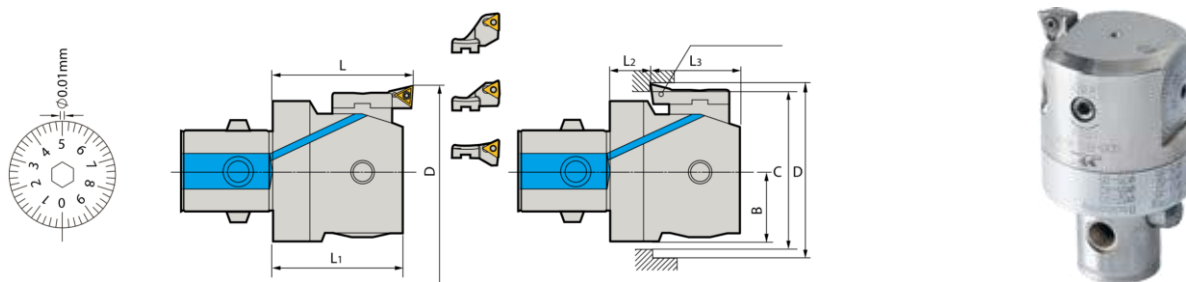
Инструмент большого диаметра



Обозначение		C	L	Рабочий диапазон	Адаптер	В-Расточной диапазон	Глубина	Вставка и пластина	Винт	Ключ	Вес
KTA	BDR200310	180	130	200-310	KTA	-	55	MN200-C12 (CCMT1204) MN200-T16 (TCMT16T3) MN200-T22 (TCMT2204) MN200-S12 (SCMT1204)	M060U500-0	L03	11.40
	BDR300410	280	130	300-410	KTA	0-93	55		M060U500-0	L03	13.45
	BDR400510	380	130	400-510	KTA	93-193	55		M060U500-0	L03	15.60
	BDR500610	480	130	500-610	KTA	193-293	55		M060U500-0	L03	17.71
	BDR600710	580	130	600-710	KTA	293-393	55		M060U500-0	L03	19.83
	BDR700810	680	130	700-810	KTA	393-493	55		M060U500-0	L03	21.95
	BDR800910	780	130	800-910	KTA	493-593	55		M060U500-0	L03	24.07

# SF

Финишная обработка



Обозначение	Вставка	Расточка		Диапазон	Back Boring			Спект	Пластина	Винт	Ключ	Вес
		L1	L		B	L2	L3					
LCK1-SF20-36	TL3-SF1-A	29.5	32.5	20-26	10	10.5	19	-	ТРЕТ080202	M020W050	Q06	0.06
	TL3-SF1-B			25-31				-				0.06
	TL3-SF1-C			30-36				30-36				0.06
LCK2-SF25-47	TL3-SF2-A	32.5	35.5	25-33	12.5	11.5	21	-	ТРЕТ080202	M020W050	Q06	0.12
	TL3-SF2-B			32-40				36-40				0.12
	TL3-SF2-C			39-47				39-47				0.12
LCK3-SF32-60	TL3-SF3-A	35	40	32-42	16	10	25	-	ТРЕТ080202	M020W050	Q06	0.20
	TL3-SF3-B			41-51				46-51				0.20
	TL3-SF3-C			50-60				50-60				0.20
LCK4-SF41-74	TL3-SF4-A	43	47	41-54	20	14	29	-	ТРЕТ080202	M020W050	Q06	0.39
	TL3-SF4-B			50-63				53-63				0.39
	TL3-SF4-C			61-74				61-74				0.39
LCK5-SF53-95	TL3-SF5-A	53	57	53-70	25.5	19	34	62-70	ТСМТ110204 ТРЕН110304	M025W060 M030W070	Q08	0.80
	TL3-SF5-B			65-82				65-82				0.80
	TL3-SF5-C			78-95				78-95				0.80
LCK6-SF68-150	TL3-SF6-A	67.2	71	68-100	32.5	22	45.2	80-100	ТСМТ110204 ТРЕН110304	M025W060 M030W070	Q08	1.75
	TL3-SF6-B			94-126				94-126				1.75
	TL3-SF6-C			118-150				118-150				1.75
LCK7-SF100-203	TL3-SF6-A	67.2	71	110-153	45.5	22	45.2	112-153	ТСМТ110204 ТРЕН110304	M025W060 M030W070	Q08	2.47
	TL3-SF6-B			126-179				126-179				2.47
	TL3-SF6-C			150-203				150-203				2.47

Примечание: для проверки возможности выполнения операции расточки скважины и выбора наилучшей возможной комбинации инструментов эти значения можно рассчитать следующим образом:

**$C > B + D / 2$**

C: минимальный диаметр входного отверстия

D: диаметр заднего отверстия

B: 1/2 диаметра корпуса инструмента

Требуется вращение шпинделя против часовой стрелки

# TL3-SF

Вставка

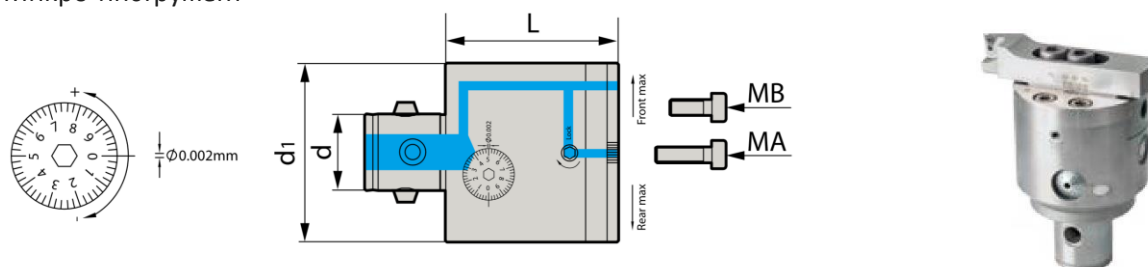


Обозначение		Изображение	Пластина	Голова
TL3-SF	1-A		TREN080202	LCK1-SF20-36
	1-B			LCK2-SF25-47
	1-C			LCK3-SF32-60
	2-A			LCK4-SF41-74
	2-B			LCK5-SF53-95
	2-C			LCK6-SF68-150 LCK7-SF100-203
	3-A		TCMT110204 TREN110304	LCK4-SF41-74
	3-B			LCK5-SF53-95
	3-C			LCK6-SF68-150 LCK7-SF100-203
	4-A-TP/TC			LCK6-SF68-150 LCK7-SF100-203
	4-B-TP/TC			LCK6-SF68-150 LCK7-SF100-203
	4-C-TP/TC			LCK6-SF68-150 LCK7-SF100-203
	5-A-TP/TC		LCK6-SF68-150 LCK7-SF100-203	
	5-B-TP/TC		LCK6-SF68-150 LCK7-SF100-203	
	5-C-TP/TC		LCK6-SF68-150 LCK7-SF100-203	
	6-A-TP/TC		LCK6-SF68-150 LCK7-SF100-203	
	6-B-TP/TC		LCK6-SF68-150 LCK7-SF100-203	
	6-C-TP/TC		LCK6-SF68-150 LCK7-SF100-203	

Примечание: предложение с держателем вставки TL3-SFX-1 включает, а TL3-SFX-2 и TL3-SFX-3 заказываются отдельно.

# MSF

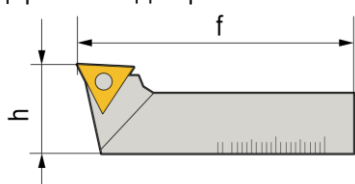
Микро-инструмент



Обозначение	d1	L	Диапазон	Размер адаптера	Вставка	Винт	Ключ	Вес
LCK2-MSFB25-M	25	50	29-38	LCK2	LT4-MSF2938	M040U050-D	T02	0.15
LCK3-MSFB32-M	32	63	36-52	LCK3	LT4-MSF3652	M040U060-D	T02	0.33
LCK4-MSFB40-M	40	63	48-68	LCK4	LT4-MSF4868	M050U080-D	T025	0.53
LCK5-MSFB50-BM	50	80	57-80	LCK5	LT4-MSF5780	M060U080-D	T03	1.02
LCK6-MSFB63-BMA	64	8	70-110	LCK6	LT4-MSF70110	M060U0120-D	T03	1.70
LCK6-MSFB80-BMB	80	100	110-150	LCK6	LT4-MSF110150	M060U0200-D	T03	3.50

# LT4

Держатель для расточного инструмента

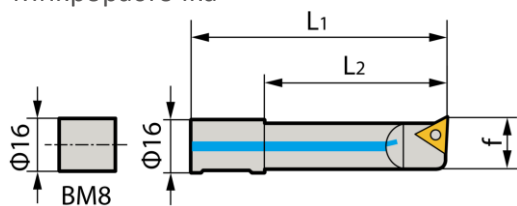


Обозначение	h	f	Диапазон	Корпус	Пластина	Винт	Ключ	Вес	
LT4-	MSF2938	11	27	29-38	LCK2-MSFB25	ТРЕН0902..L	M025W050	Q08	0.01
	MSF3652	13	35	36-52	LCK3-MSFB32	ТРЕН0902..L	M025W060	Q08	0.02
	MSF 4868	13	43	48-68	LCK4-MSFB40	ТРЕН0902..L	M025W060	Q08	0.03
	MSF 5780	20	54	57-80	LCK5-MSFB50	ТРЕН1103..L	M030W070	Q08	0.09
	MSF 70110	20	66	70-110	LCK6-MSFB63	ТРЕН1103..L	M030W070	Q08	0.14
	MSF 110150	20	106	110-150	LCK6-MSFB80	ТРЕН1103..L	M030W070	Q08	0.25



# MCG

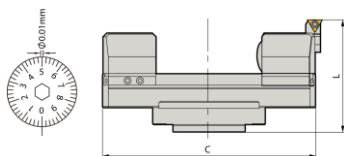
Микрорасточка



Обозначение	L1	L2	Диапазон	Корпус	Пластина	Винт	Ключ	Вес
MCG1606-21	65	21	6-9	LCK5-MSF50 LCK6-MSF63 LCK6-MSF80	WBGT0601..L	M020W040	Q06	0.04
MCG1608-28	63	28	8-11		ТВGT0601..L	M020W040	Q06	0.04
MCG1610-35	63	35	10-13		ТВGT0601..L	M020W040	Q06	0.05
MCG1612-42	73	42	12-15		ТРЕН0902..L	M020W040	Q08	0.06
MCG1614-50	78.5	50	14-17		ТРЕН0902..L	M020W040	Q08	0.08
MCG1616-60	88	60	16-20		ТРЕН0902..L	M020W040	Q08	0.11
MCG1620-65	92	65	20-24		ТРЕН1103..L	M020W040	Q08	0.06
MCG1624-68	95	68	24-28		ТРЕН1103..L	M020W040	Q08	0.20
MCG-M5	60+LT4-2938 или LT4-3652 или LT4-4868					E050U160	-	0.25
MCG-M8	+LT4-5780 или LT4-70110 или LT4-110150					E100U250	-	0.04

# BBD

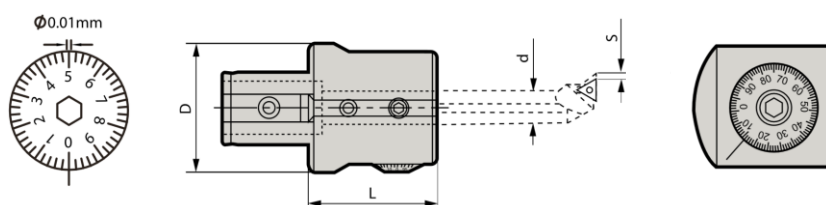
Инструмент для расточки большого диаметра



Обозначение	Вставка держатель	C	L	Диапазон	Адаптер	В-расточной диапазон	Рабочая глубина	Пластина	Винт	Ключ	Вес
BBD-200329	LT5-BBD6-1	180	130	200-305	LST	0-25	53	ТСМТ11 ТРЕН11	35W060	L04 L05 Q08	11.85
	LT5-BBD 6-2	180	130	224-329	LST	-	53				11.85
BBD-300429	LT5-BBD6-1	280	130	300-405	LST	25-125	53				13.86
	LT5-BBD6-2	280	130	324-429	LST	25-100	53				13.86
BBD-400529	LT5-BBD6-1	380	130	400-505	LST	125-225	53				15.87
	LT5-BBD6-2	380	130	424-529	LST	100-200	53				15.87
BBD-500629	LT5-BBD6-1	480	130	500-605	LST	225-325	53				17.88
	LT5-BBD6-2	480	130	524-629	LST	200-300	53				17.88
BBD-600729	LT5-BBD6-1	580	130	600-705	LST	325-425	53				19.89
	LT5-BBD6-2	580	130	624-729	LST	300-400	53				19.89
BBD-700829	LT5-BBD6-1	680	130	700-805	LST	425-525	53				21.91
	LT5-BBD6-2	680	130	724-829	LST	400-500	53				21.91
BBD-800929	LT5-BBD6-1	780	130	800-905	LST	525-625	53	23.94			
	LT5-BBD6-2	780	130	824-929	LST	500-600	53	23.94			

# МВН31

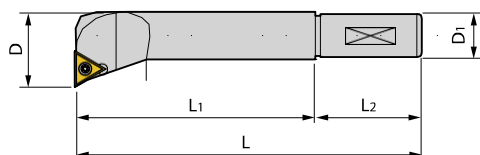
Микро-расточная голова



Обозначение	D	D	L	Шаг	Диапазон	Размер адаптера	Расточной спектр	Регулировочный винт	Винт	Ключ	Вес
МВН31	63	16	50	0.01	5	LCK6	8-50	M0100U100-D	M100U140-D	T05	1.14

# МВН31

Микро-расточная планка



Обозначение	D	D1	L1	L2	L	Пластина	Рабочий диапазон	Винт	Ключ	Вес
МВН	3108-32	8	16	32	32	ТВГН0601L	8-11	M020W040	Q06	0.07
	3110-40	10	16	40	32	ТВГН0601L	10-13	M020W040	Q06	0.07
	3112-53	12	16	53	32	ТРЕН0902L	12-17	M025W060	Q08	0.09
	3116-68	16	16	68	32	ТРЕН0902L	16-21	M025W060	Q08	0.13
	3120-83	20	16	83	32	ТРЕН1103L	20-26	M030W070	Q08	0.20
	3125-90	25	16	90	32	ТРЕН1103L	25-32	M030W070	Q08	0.25
	3130-90	30	16	90	32	ТРЕН1103L	30-42	M030W070	Q08	0.25
	3140-90	40	16	90	32	ТРЕН1103L	40-50	M030W070	Q08	0.26

# МВН31

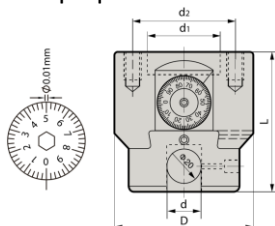
Набор инструментов для микро-расточки



Обозначение	Рабочий диапазон	Адаптер	Вес
BT40-МВН31-8PCS	8-50	BT40-LCK6-55	3.68
BT50-МВН31-8PCS	8-50	BT50-LCK6-85	6.74

# МВН231

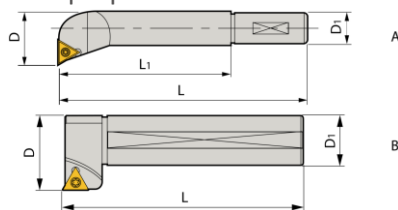
Микро расточная голова



Обозначение	D	D	d1	d2	L	Микро дистанция	Рабочий диапазон	Точность (шаг)	Адаптер	Вес
МВН231	84	20	35	60	80	28	8-280	0.01	GBH-A.B	2.74
						Регулировочный винт	Ключ	Стопорный винт	Ключ	
						M080U120-D	T04	M120U140-D	T06	

# МВН231

Микро-расточная планка



Обозначение	D	D1	L1	L	Исполнение	Пластина	Рабочий диапазон	Винт	Ключ	Вес	
МВН	231-08-32	8	20	32	74	A	ТВГН0601L	8-11	M020W040	Q06	0.09
	231-10-40	10	20	40	75	A	ТВГН0601L	10-13	M020W040	Q06	0.10
	231-12-53	12	20	53	88	A	ТРЕН0902L	12-17	M025W060	Q08	0.12
	231-16-68	16	20	68	103	A	ТРЕН0902L	16-21	M025W060	Q08	0.16
	231-20-83	20	20	83	115	A	ТРЕН1103L	20-26	M025W070	Q08	0.22
	231-25-96	25	20	96	131	A	ТРЕН1103L	25-135	M025W070	Q08	0.35
	231-30-115	30	20	115	159	A	ТРЕН1103L	30-140	M025W060	Q08	0.52
	231-120-97	30	20	-	97	B	ТРЕН1103L	120-280	M025W070	Q08	0.25

# МВН231

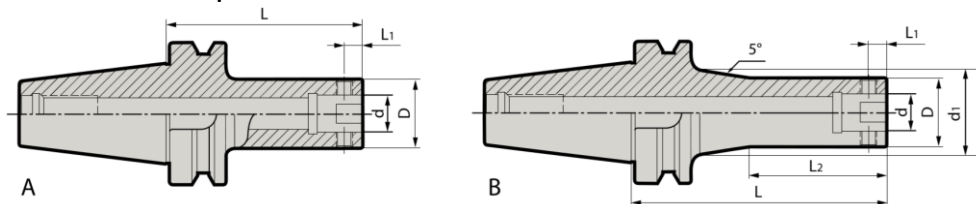
Микро-расточной набор инструмента



Обозначение	Рабочий диапазон	Адаптер	Вес
BT40-MBH231-8PCS	8-280	BT40- MBH-A50	6.44
BT50-MBH231-8PCS	8-280	BT50- MBH-A50	8.89

# BT-GCK

Расточной оправка

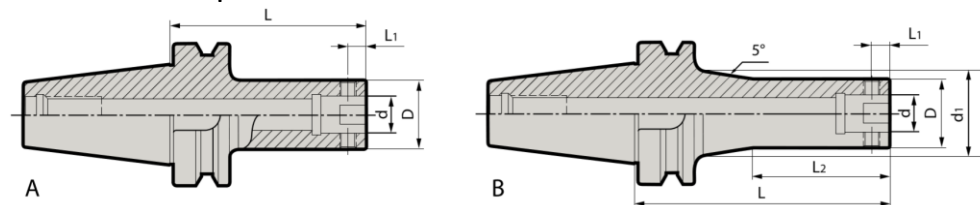


Обозначение	Исполнение	D	d1	d	L1	L2	L	Винт	Ключ	Вес
LCK1-70	A	19	-	11	5.05	-	70	M050Z050-30P-D	L025	1.03
LCK1-100L	B	19	20.7	11	5.05	60	100	M050Z050-30P-D	L025	1.10
LCK1-130L	B	19	25.5	11	5.05	60	130	M050Z050-30P-D	L025	1.18
LCK2-75	A	24	-	14	6.62	-	75	M050Z060-30P-D	L025	1.10
LCK2-100	A	24	-	14	6.62	-	100	M050Z060-30P-D	L025	1.18
LCK2-130L	B	24	28.3	14	6.62	75	130	M050Z060-30P-D	L025	1.33
LCK2-160L	B	24	33.6	14	6.62	75	160	M050Z060-30P-D	L025	1.49
LCK3-80	A	31	-	18	8	-	80	M060Z090-30P-D	L03	1.22
LCK3-100	A	31	-	18	8	-	100	M060Z090-30P-D	L03	1.32
LCK3-135L	B	31	34.5	18	8	75	135	M060Z090-30P-D	L03	1.54
LCK3-165L	B	31	39.7	18	8	85	165	M060Z090-30P-D	L03	1.76
LCK4-70	A	39	-	22	10	-	70	M080Z120-30P-D	L04	1.21
LCK4-100	A	39	-	22	10	-	100	M080Z120-30P-D	L04	1.46
LCK4-150L	B	39	43.4	22	10	85	150	M080Z120-30P-D	L04	1.90
LCK4-170L	B	39	46.9	22	10	95	170	M080Z120-30P-D	L04	2.16
LCK5-60	A	50	-	28	13	-	60	M100Z160-30P-D	L05	1.22
LCK5-80	A	50	-	28	13	-	80	M100Z160-30P-D	L05	1.52
LCK5-100	A	50	-	28	13	-	100	M100Z160-30P-D	L05	1.80
LCK5-150	A	50	-	28	13	-	150	M100Z160-30P-D	L05	2.52
LCK5-180	A	50	-	28	13	-	180	M100Z160-30P-D	L05	2.90
LCK6-55	A	64	-	36	16	-	55	M120Z200-30P-D	L06	1.22
LCK6-100	A	64	-	36	16	-	100	M120Z200-30P-D	L06	2.29
LCK6-150	A	64	-	36	16	-	150	M120Z200-30P-D	L06	3.50
LCK6-180	A	64	-	36	16	-	180	M120Z200-30P-D	L06	4.22
LCK5-100	A	50	-	28	13	-	100	M100Z160-30P-D	L05	1.80
LCK5-150	A	50	-	28	13	-	150	M100Z160-30P-D	L05	2.52
LCK5-180	A	50	-	28	13	-	180	M100Z160-30P-D	L05	2.90
LCK6-55	A	64	-	36	16	-	55	M120Z200-30P-D	L06	1.22
LCK6-100	A	64	-	36	16	-	100	M120Z200-30P-D	L06	2.29
LCK6-150	A	64	-	36	16	-	150	M120Z200-30P-D	L06	3.50
LCK6-180	A	64	-	36	16	-	180	M120Z200-30P-D	L06	4.22

BT40

# BT-GCK

Расточная оправка

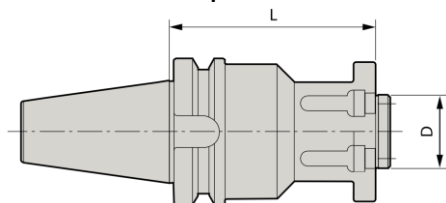


Обозначение	Исполнение	D	d1	d	L1	L2	L	Винт	Ключ	Вес
LCK1-80	A	19	-	11	5.05	-	80	M050Z050-30P-D	L025	3.20
LCK1-115L	B	19	20.7	11	5.05	50	115	M050Z050-30P-D	L025	3.73
LCK1-145L	B	19	26	11	5.05	60	145	M050Z050-30P-D	L025	4.20
LCK2-105	A	24	-	14	6.62	-	105	M050Z060-30P-D	L025	3.78
LCK2-135L	B	24	26.6	14	6.62	65	135	M050Z060-30P-D	L025	3.89
LCK2-165L	B	24	31.9	14	6.62	75	165	M050Z060-30P-D	L025	4.08
LCK3-110	A	31	-	18	8	-	110	M060Z090-30P-D	L03	3.95
LCK3-140L	B	31	32.7	18	8	75	140	M060Z090-30P-D	L03	4.09
LCK3-170L	B	31	38	18	8	85	170	M060Z090-30P-D	L03	4.31
LCK4-100	A	39	-	22	10	-	100	M080Z120-30P-D	L04	3.98
LCK4-160L	B	39	42.5	22	10	85	160	M080Z120-30P-D	L04	4.50
LCK4-205L	B	39	50	22	10	95	205	M080Z120-30P-D	L04	5.13
LCK5-90	A	50	-	28	13	-	90	M100Z160-30P-D	L05	4.30
LCK5-165	A	50	-	28	13	-	165	M100Z160-30P-D	L05	5.20
LCK5-210L	B	50	57.8	28	13	120	210	M100Z160-30P-D	L05	5.92
LCK5-270L	B	50	68.4	28	13	120	270	M100Z160-30P-D	L05	7.23
LCK6-85	A	64	-	36	16	-	85	M120Z200-30P-D	L06	4.28
LCK6-155	A	64	-	36	16	-	155	M120Z200-30P-D	L06	5.97
LCK6-215	A	64	-	36	16	-	215	M120Z200-30P-D	L06	7.43
LCK6-250	A	64	-	36	16	-	250	M120Z200-30P-D	L06	8.27
LCK6-300L	B	64	80.5	36	16	160	300	M120Z200-30P-D	L06	10.21
LCK6-350L	B	64	90	36	16	160	350	M120Z200-30P-D	L06	12.90
LCK7-85	A	90	-	46	19.15	-	85	M200Z290-30P-D	L10	4.96
LCK7-150	A	90	-	46	19.15	-	-	M200Z290-30P-D	L10	6.52
LCK7-210	A	90	-	46	19.15	-	-	M200Z290-30P-D	L10	8.55
LCK7-250	A	90	-	46	19.15	-	-	M200Z290-30P-D	L10	10.35
LCK7-300	A	90	-	46	19.15	-	-	M200Z290-30P-D	L10	12.55
LCK7-350	A	90	-	46	19.15	-	-	M200Z290-30P-D	L10	13.25

BT50

## BT-GST

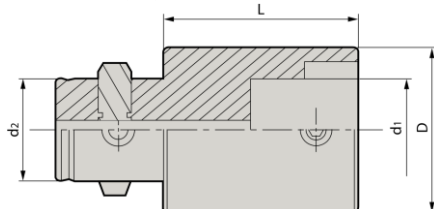
Расточная оправка



Обозначение		D	L	Винт	Вес
BT40-	BBD-100	50	100	E120U400-D	2.90
	BBD-150	50	150	E120U400-D	4.24
BT50-	BBD -100	50	100	E120U400-D	5.50
	BBD -150	50	150	E120U400-D	6.38
	BBD -200	50	200	E120U400-D	7.61
	BBD -250	50	250	E120U400-D	10.44
	BBD -300	50	300	E120U400-D	12.37
	BBD -350	50	350	E120U400-D	14.33

## EAD

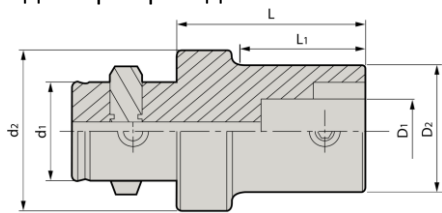
Адаптер расширения



Обозначение		D	d1	d2	L	Винт	Ключ	Вес
EAD	1-1-30	19	11	11	30	M050Z050-30P-D	L025	0.06
	2-2-30	24	14	14	30	M050Z060-30P-D	L025	0.09
	3-3-30	31	18	18	30	M060Z090-30P-D	L03	0.14
	4-4-45	39	22	22	45	M080Z120-30P-D	L04	0.29
	4-4-60	39	22	22	60	M080Z120-30P-D	L04	0.47
	5-5-60	50	28	28	60	M100Z160-30P-D	L05	0.75
	5-5-90	50	28	28	90	M100Z160-30P-D	L05	1.18
	6-6-60	64	36	36	60	M120Z200-30P-D	L06	1.46
6-6-100	64	36	36	100	M120Z200-30P-D	L06	2.35	

# EAD

Адаптер переходник



Обозначение	D1	D2	d1	d2	L1	L	Винт	Ключ	Вес
2-1-36	11	19	14	24	30	36	M050Z050-30P-D	L025	0.08
3-1-41	11	19	18	31	30	41	M050Z050-30P-D	L025	0.12
3-2-37	14	24	18	31	25	37	M050Z060-30P-D	L025	0.13
4-1-58	11	19	22	39	40	58	M050Z050-30P-D	L025	0.24
4-2-50	14	24	22	39	36	50	M050Z060-30P-D	L025	0.22
4-3-50	18	31	22	39	37	50	M060Z090-30P-D	L03	0.30
5-1-60	11	19	28	50	40	60	M050Z050-30P-D	L025	0.38
5-2-54	14	24	28	50	35	54	M050Z060-30P-D	L025	0.38
5-2-74	14	24	28	50	55	74	M050Z060-30P-D	L025	0.45
5-3-47	18	31	28	50	29	47	M060Z090-30P-D	L03	0.46
5-3-72	18	31	28	50	54	72	M060Z090-30P-D	L03	0.54
5-4-42	22	39	28	50	25	42	M080Z120-30P-D	L04	0.43
5-4-67	22	39	28	50	50	67	M080Z120-30P-D	L04	0.62
6-1-70	11	19	36	64	40	70	M050Z050-30P-D	L025	0.90
6-2-63	14	24	36	64	45	63	M050Z060-30P-D	L025	0.66
6-2-93	14	24	36	64	75	93	M050Z060-30P-D	L025	0.71
6-3-56	18	31	36	64	39	56	M060Z090-30P-D	L03	0.70
6-3-96	18	31	36	64	79	96	M060Z090-30P-D	L03	0.91
6-4-51	22	39	36	64	35	51	M080Z120-30P-D	L04	0.76
6-4-101	22	39	36	64	85	101	M080Z120-30P-D	L04	1.19
6-5-41	28	50	36	64	25	41	M100Z160-30P-D	L05	0.72
6-5-91	28	50	36	64	75	91	M100Z160-30P-D	L05	1.46

EAD



## Рекомендуемые режимы резания

Материал	Диаметр	Чистовая расточка			Черновая расточка		
		Скорость резания (м/мин)	Подача (мм/об)	Глубина (мм)	Скорость резания (м/мин)	Подача (мм/об)	Глубина (мм)
<b>Р</b>							
Углеродистая сталь	25-33	110-140	0.05-0.15	0.05-0.3	100-300	0.15-0.25	2.2
	32-42	115-150	0.05-0.15	0.05-0.3	105-140	0.15-0.3	2.7
	40-55	115-150	0.05-0.15	0.06-0.35	105-150	0.15-0.3	2.7
	52-90	115-150	0.15-0.2	0.06-0.35	105-150	0.25-0.35	4.3
	90-164	115-150	0.15-0.2	0.7-0.5	105-150	0.3-0.4	4.3
	160-204	115-150	0.15-0.2	0.7-0.5	105-150	0.3-0.4	4.3
Легированная сталь	25-33	100-130	0.05-0.15	0.05-0.15	90-120	0.15-0.25	2.2
	32-42	110-140	0.05-0.15	0.05-0.15	100-130	0.15-0.3	3.7
	40-55	110-150	0.05-0.15	0.05-0.15	100-130	0.2-0.3	3.7
	52-90	110-150	0.15-0.2	0.15-0.2	100-130	0.25-0.35	4.3
	90-164	110-150	0.15-0.2	0.15-0.2	100-130	0.3-0.4	4.3
	160-204	110-150	0.15-0.2	0.15-0.2	100-130	0.3-0.4	4.3
<b>М</b>							
Нержавеющая сталь	25-33	70-100	0.07-0.15	0.07-0.15	60-90	0.12-0.2	2.2
	32-42	80-110	0.07-0.15	0.07-0.15	70-100	0.15-0.25	3.7
	40-55	80-110	0.07-0.15	0.07-0.15	70-100	0.15-0.25	3.7
	52-90	80-110	0.1-0.2	0.1-0.2	70-100	0.2-0.3	4.3
	90-164	80-110	0.1-0.2	0.1-0.2	70-100	0.25-0.35	4.3
	160-204	80-110	0.1-0.2	0.1-0.2	70-100	0.25-0.35	4.3
<b>К</b>							
Чугун	25-33	70-100	0.07-0.15	0.12-0.35	60-110	0.2-0.3	2.2
	32-42	80-110	0.07-0.15	0.12-0.35	60-110	0.25-0.35	3.7
	40-55	80-110	0.07-0.15	0.2-0.5	60-110	0.25-0.35	3.7
	52-90	80-110	0.12-0.2	0.2-0.5	60-110	0.3-0.4	4.3
	90-164	80-110	0.12-0.2	0.25-0.75	60-110	0.3-0.45	4.3
	160-204	80-110	0.12-0.2	0.25-0.75	60-110	0.3-0.45	4.3
<b>Н</b>							
Алюминиевые сплавы	25-33	150-300	0.05-0.15	0.12-0.35	120-300	0.2-0.3	2.2
	32-42	150-360	0.1-0.2	0.12-0.35	150-370	0.25-0.35	3.7
	40-55	150-360	0.1-0.2	0.2-0.5	150-370	0.25-0.35	3.7
	52-90	150-360	0.1-0.2	0.2-0.5	150-370	0.3-0.4	4.3
	90-164	150-360	0.1-0.25	0.25-0.75	150-370	0.3-0.45	4.3
	160-204	150-360	0.1-0.25	0.25-0.75	150-370	0.3-0.45	4.3
<b>С</b>							
Жаропрочные сплавы	25-33	30-40	0.07-0.15	0.12-0.35	25-35	0.12-0.2	2.2
	32-42	40-45	0.07-0.15	0.12-0.35	30-40	0.15-0.25	3.7
	40-55	40-45	0.07-0.15	0.2-0.5	30-40	0.15-0.25	3.7
	52-90	40-45	0.1-0.2	0.2-0.5	30-40	0.2-0.3	4.3
	90-164	40-45	0.1-0.2	0.25-0.75	30-40	0.25-0.35	4.3
	160-204	40-45	0.1-0.2	0.25-0.75	30-40	0.25-0.35	4.3